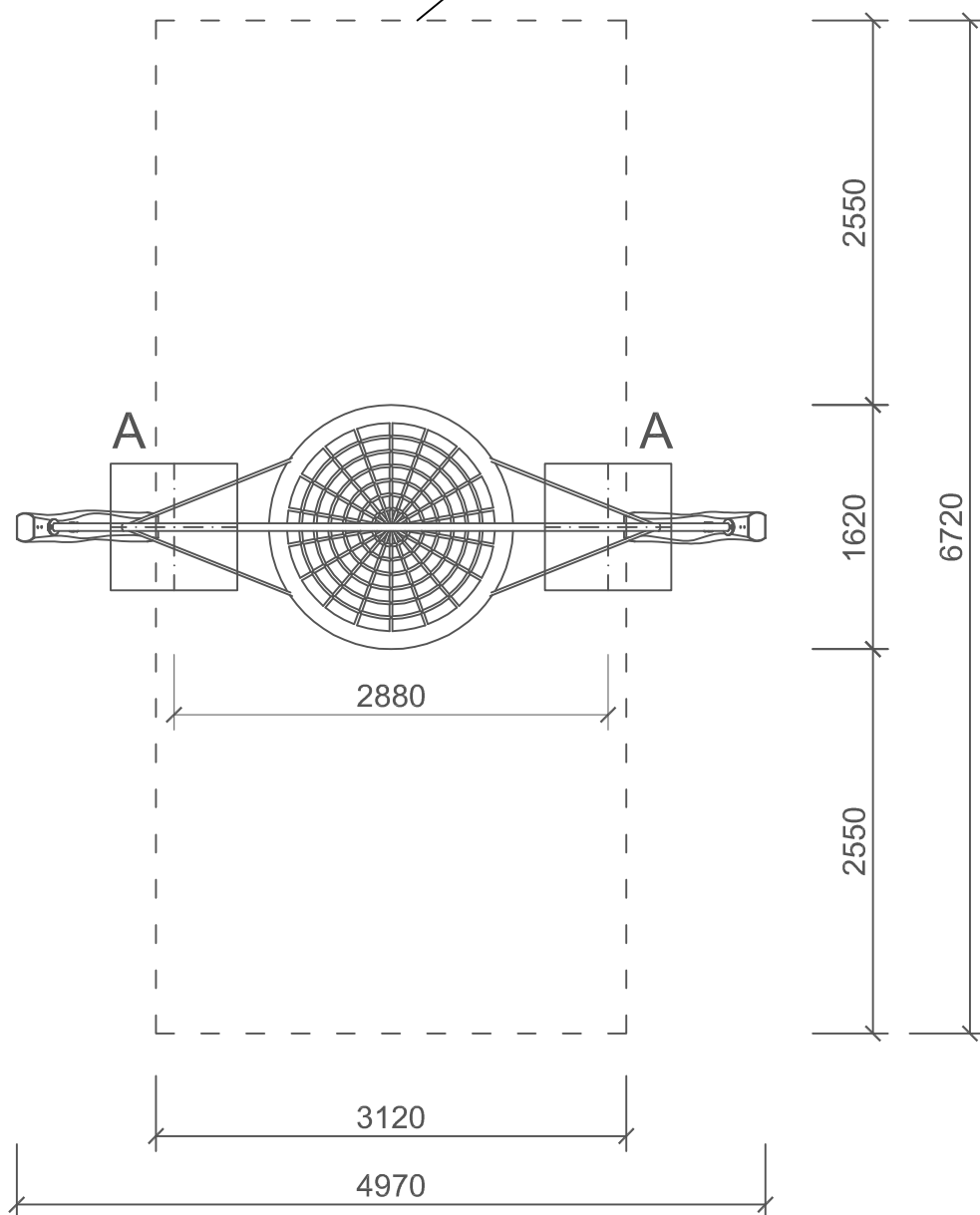


MALÁ SKUPINOVÁ HOUPAČKA

Min. hranice dopadové plochy



A - ztracené bednění vnitřní rozměr 700x700 mm,
s.h. = -0,8, h.h. = -0,1 (2x)

Pro ztracené bednění nutno použít materiál, který nebude v
podloží degradovat (např. betonové prefabrikáty).
Vnitřní prostor ztraceného bednění ponechat volný.

Dno musí zůstat otevřené (nesmí být beton).

$\pm 0,000$ = finální úroveň dopadové plochy (předpokládá se povrch
z lité gumy příp. pryžových dlaždic)

s.h. = úroveň spodní hrany

h.h. = úroveň horní hrany

— — hranice dopadové plochy herního prvku s
nuceným pohybem - nesmí se protínat s hranicí
dopadové plochy jiného prvku